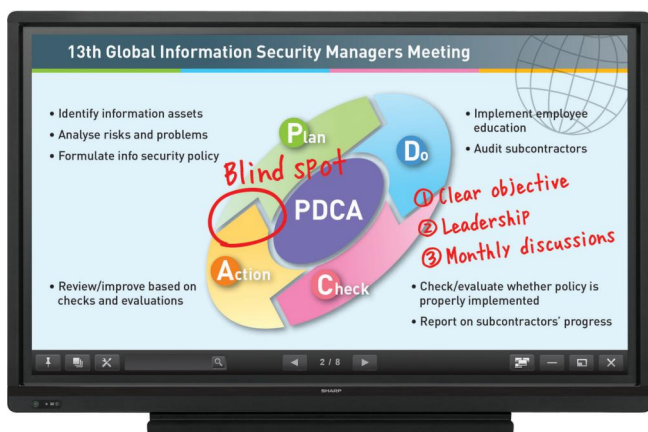


This is Why



- ▶ MISURA DELLO SCHERMO (DIAGONALE): 152,5 CM
- ▶ RISOLUZIONE IN PUNTI: 1.920 X 1.080
- ▶ TOUCH IR 10 PUNTI - FINO A 4 UTENTI
- ▶ CONTRASTO 3.000:1
- ▶ LED, ILLUMINAZIONE LATERALE
- ▶ NUOVO SOFTWARE DELLA PENNA, FACILE DA USARE
- ▶ SHARP DISPLAY CONNECT
- ▶ COMUNICAZIONI ACCELERATE GRAZIE ALLA CONNESSIONE MFP

Il nuovo monitor avanzato Sharp da 60" BIG PAD LCD è disegnato per un tipo di comunicazione facile e agevole in moltissimi tipi di ambienti. Integrando un monitor LCD da 152,5 cm, il riconoscimento fino a dieci punti touch alla volta, la scrittura simultanea fino a 4 utenti, il nuovo software per la penna SHARP Pen Software e il SHARP Display Connect incluso, Sharp ha reso PN-60TA3 lo strumento ideale per meeting, video conferenze e lezioni in aula.

DATI MODULO DISPLAY

- ▶ Tecnologia a pannello: **UV2A LCD**
- ▶ Risoluzione nativa (Pixel): **1.920 x 1.080**
- ▶ Dimensioni diagonali (pollici / cm): **60/152,5**
- ▶ Proporzioni: **16:9**
- ▶ Tecnologia a retroilluminazione: **LED, illuminazione laterale**
- ▶ Luminosità (cd/m2): **300**
- ▶ Contrasto: **3.000:1**
- ▶ Colori display: **1,06 miliardi**
- ▶ Tempo di risposta (media grigio su grigio) ms: **6**
- ▶ Angolo visuale (H/V)0 CR >10: **160/160**

SPECIFICHE INTERFACCIA TATTILE

- ▶ Tecnologia: **IR**
- ▶ Numero di punti tattili: **10**
- ▶ Numero di utenti simultanei: **Up to 4**
- ▶ Rivestimento / filtro: **AR and AG**
- ▶ Compatibilità Sistema operativo:
Windows7 (32/64bit), Windows8/8.1 (32/64bit)

SICUREZZA E AMBIENTE (EUROPA)

- ▶ Rapporto CE, CB: **✓**
- ▶ Contenuto di mercurio (mg): **0**

INSTALLAZIONE

- ▶ Orizzontale: **✓**
- ▶ Montaggio (VESA/Numero di punti/picco mm): **4/400 mm x 200mm**

CONNETTIVITÀ (AUDIO/VIDEO) OUTPUT

- ▶ DisplayPort: **1**
- ▶ Presa Audio/Cuffie da 3,5mm: **1**
- ▶ Altoparlante esterno: **10W + 10W**

ACCESSORI

- ▶ Software: **Pensoft, Touch Display Link 2.0**
- ▶ Pen Tray: **STD**
- ▶ Pen: **STD**
- ▶ Cancellatore: **STD**

SPECIFICHE CHIAVE

- ▶ Funzionamento certificato 24/7: **✓**
- ▶ Altoparlanti incorporati (W): **10W + 10W**
- ▶ Input Computer - Plug and Play: **✓**
- ▶ Power Management: **✓**
- ▶ Colore cabinato: **Nero**
- ▶ Senza ventola: **✓**

ALIMENTAZIONE E AMBIENTE DI FUNZIONAMENTO

- ▶ Tensione operativa (ACV) / Frequenza (Hz): **100-240,50/60**
- ▶ Consumo di corrente (W) (funzionamento MASSIMO): **185**
- ▶ Temperatura operativa (oC): **5-35**
- ▶ Umidità (%): **20-80**

PESI E MISURE

- ▶ Dimensione lunetta (S/D) mm: **26/26**
- ▶ Dimensione lunetta (A/B) mm: **26/59**
- ▶ Dimensioni del prodotto (L/A/S) mm: **1.437 x 890 x 94**
- ▶ Peso del prodotto senza stand (Kg): **48**

CONNETTIVITÀ (AUDIO/VIDEO) INPUT

- ▶ HDMI: **3**
- ▶ DisplayPort: **1**
- ▶ VGA: **1**
- ▶ Cavo: **1 (Via VGA port)**
- ▶ Presa Audio da 3,5mm: **2**

CONNETTIVITÀ (DATI CONTROLLI/SERIALI)

- ▶ Porta LAN: **1**

www.sharp.it

SHARP

SHARP ELECTRONICS (EUROPE) ITALIA SPA
VIA LAMPEDUSA 13
20141 MILANO
SITO INTERNET: WWW.SHARP.IT