

BIG PAD PN-70TH5 4K

Monitor interattivo

www.sharp.it

SHARP
Be Original.

Collaborazione ai massimi livelli.

Con l'esclusivo BIG PAD PN-70TH5 4K, facile da usare e perfetto per potenziare qualsiasi ambiente lavorativo, Sharp rivoluziona la modalità di collaborazione e le presentazioni.

Uno strumento di presentazione deve offrire una capacità di riproduzione eccezionale delle immagini e garantire all'utente il miglior utilizzo. Ed è proprio questo che ci si può aspettare da Sharp. Ma con BIG PAD PN-70TH5 4K si può fare molto di più. Il primo monitor interattivo BIG PAD 4K è il nostro fiore all'occhiello e garantisce innumerevoli funzionalità che consentono di trasformare una riunione in una discussione animata ed efficace con la piena partecipazione di tutti.

Applicazioni professionali specifiche, sistemi di videoconferenze, riunioni e incontri, il nostro monitor 4K 3840 x 2160 UHD (Ultra High Definition) con tecnologia touch capacitiva a 30 punti garantisce sempre un utilizzo agevole e un'esperienza appagante che incoraggiano la fiducia, la collaborazione e semplificano il processo decisionale.



Il collaborative working diventa realtà

Grazie alla sua funzionalità di lettura e scrittura 4K e l'intuitiva esperienza utente Pen-on-Paper, BIG PAD PN-70TH5 consente ai gruppi di lavoro di operare in modo coinvolgente. È possibile scrivere sullo schermo con la penna o con le dita in modo così intuitivo da risultare assolutamente naturale. Con BIG PAD il lavoro diventa un gioco da ragazzi, senza distrazioni. BIG PAD non è solo utile per dare vita a presentazioni d'impatto, offre anche dettagli visibili e vividi per gli specialisti della diagnostica per immagini, della progettazione ingegneristica, dell'attività scientifica e del design.

BIG PAD PN-70TH5 può emulare lo standard DICOM (Digital Imaging and Communications in Medicine - Immagini e comunicazione digitali in medicina) per l'archiviazione e la trasmissione delle immagini mediche. Questo standard è ormai ampiamente utilizzato negli ospedali e sta prendendo piede negli studi di molti dentisti e medici. BIG PAD PN-70TH5 è pronto all'uso e i professionisti del settore medico possono contare su tutte le funzionalità necessarie in ambito clinico per analizzare le immagini su cui lavorare in totale sicurezza.



Sappiamo che la semplicità d'uso è importante. Però sappiamo anche che è importante solo se serve ad aumentare la produttività. La nostra interfaccia utente SHARP Pen Software dispone di un menu di icone intuitive che aiutano utenti, oratori e insegnanti ad accedere a varie funzioni utili. Sarà così possibile sovrapporre annotazioni o elementi grafici direttamente su foto, video, PDF e file Microsoft® più comuni e anche archiviare questi appunti su un dispositivo USB oppure inviarli via e-mail ai destinatari selezionati.

Con SHARP Touch Viewing Software si può gestire una varietà di file diversi, direttamente sullo schermo, senza dover aprire le rispettive applicazioni. I file appaiono sullo schermo come "fogli" che possono essere archiviati in "cassetti" virtuali. Questo contribuisce a rendere le riunioni aziendali e le installazioni commerciali più originali ed efficienti.



Pen-on-Paper

Flessibilità e controllo

La penna attiva a quattro pulsanti fornita con BIG PAD è stata progettata per essere estremamente ergonomica e facile da usare, per incrementare la produttività. La sua punta da 2 mm garantisce un'esperienza utente Pen-on-Paper esclusiva, consentendo di scrivere sullo schermo in modo straordinariamente dettagliato. Una delle versatili funzioni della penna attiva permette, ad esempio, di far scorrere avanti e indietro le slide di una presentazione. Con un altro pulsante si può aprire immediatamente un menu di opzioni oppure avviare il modo cancellazione, che consente di cancellare facilmente gli errori e apportare correzioni: la combinazione perfetta di flessibilità e controllo.



Veloce, precisa e reattiva ai tocchi più leggeri, la penna da 2 mm è perfetta per aggiungere sullo schermo commenti e annotazioni a documenti dettagliati come revisioni di progetti o diagrammi di microelettronica. Si può tranquillamente appoggiare la mano sullo schermo mentre si scrivono appunti perché, grazie al nostro firmware di riconoscimento, il palmo non viene rilevato come segno di scrittura.

Più flessibilità. Maggiore controllo.

Utilizzo sempre sotto controllo.

BIG PAD agevola il lavoro di squadra e lo rende più efficiente. Il quad-screen collaboration mode consente a quattro persone di coordinare il loro lavoro senza problemi grazie alla configurazione che permette di suddividere il monitor e di visualizzare contenuti provenienti da quattro fonti distinte e connesse tra loro. Dispositivi aggiuntivi possono essere collegati via HDMI, o DisplayPort, e in modalità wireless tramite lo slot di espansione Mini-OPS.

Completo e flessibile

Le attività di pianificazione e i processi decisionali diventano più efficienti se più interlocutori possono visualizzare le informazioni simultaneamente. E lo stesso vale per ambienti di lavoro critici, operativi 24 ore al giorno, 7 giorni su 7. I principali attori coinvolti possono visualizzare i contenuti come una presentazione sui quattro monitor oppure ingrandirli su uno di essi mediante una semplice opzione del menu, agevolando i processi decisionali.

Quanto a come e dove usare BIG PAD, la parola chiave è versatilità. Offriamo un'ampia varietà di configurazioni possibili e versatili, come le installazioni a parete per le sale riunioni e il digital signage, come tavolo.

La scelta di un BIG PAD offre la possibilità di creare presentazioni sensazionali e, grazie alla funzionalità Advanced Multi-Board di Sharp, si possono visualizzare i contenuti di tre BIG PAD collegati uno accanto all'altro, fino a 4,6 metri di ampiezza. Il risultato finale è sicuramente d'impatto e perfetto, ad esempio, per un'aula universitaria. La cornice anteriore piatta e la superficie touchscreen di BIG PAD consentono di realizzare presentazioni, lezioni o riunioni all'avanguardia. L'innovativa tecnologia capacitiva touch permette di avere un schermo piatto senza "scalinate" migliorando la qualità della scrittura e il design.

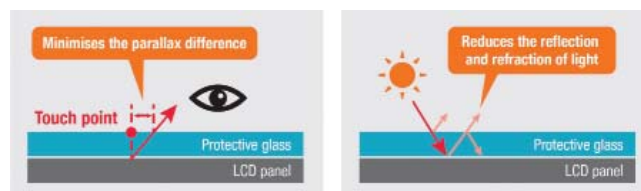


Direct Optical Bonding

La speciale progettazione, particolarmente lineare, del monitor consente il massimo della precisione nella scrittura di annotazioni su contenuti specialistici, come la segnalazione di imperfezioni sulle immagini preposte al controllo qualità di produzione. La ridotta prossimità percepita tra la superficie touchscreen in vetro e i contenuti visualizzati consente qualità, contrasto e prestazioni ottimali.

Una caratteristica importante per un'ampia serie di utilizzi professionali e applicazioni specialistiche come le attività di progettazione ingegneristica, scientifica e di design per le quali è di fondamentale importanza poter usufruire di un'esperienza di scrittura touchscreen coerente, accurata e naturale, con le dita o con la penna Sharp da 2 mm.

Sharp riesce a garantire questo risultato grazie al Direct Optical Bonding, un processo industriale tecnicamente rigoroso che prevede un pannello LCD incollato direttamente sulla superficie touch del vetro protettivo utilizzando un gel adesivo trasparente. Si elimina in tal modo qualsiasi intercapedine d'aria tra i vari strati trasparenti che compongono il pannello touch in modo da ottenere la massima prossimità della superficie touchscreen in vetro al contenuto visualizzato.



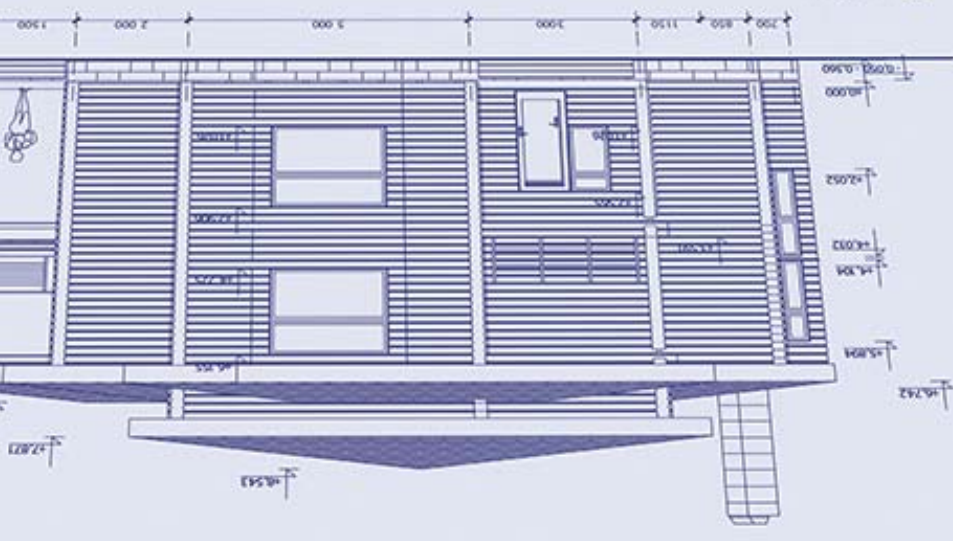
Sviluppo e condivisione di idee in mobilità

Con SHARP Display Connect qualsiasi contenuto, incluse le annotazioni scritte a mano, può essere condiviso contemporaneamente da 50 dispositivi. Questa funzionalità è particolarmente utile a insegnanti e docenti che desiderano condividere il materiale scolastico o assegnare dei compiti.

La condivisione e la creazione di contenuti risultano più semplici grazie alla piattaforma Mini Open Pluggable Specification (Mini OPS) che consente di gestire i contenuti visualizzati, in modo pratico ed efficiente. La nostra piattaforma Mini OPS è un accessorio opzionale efficiente e a basso consumo che consente di migliorare le prestazioni dei monitor, da quelli interattivi touch a quelli professionali non touch.

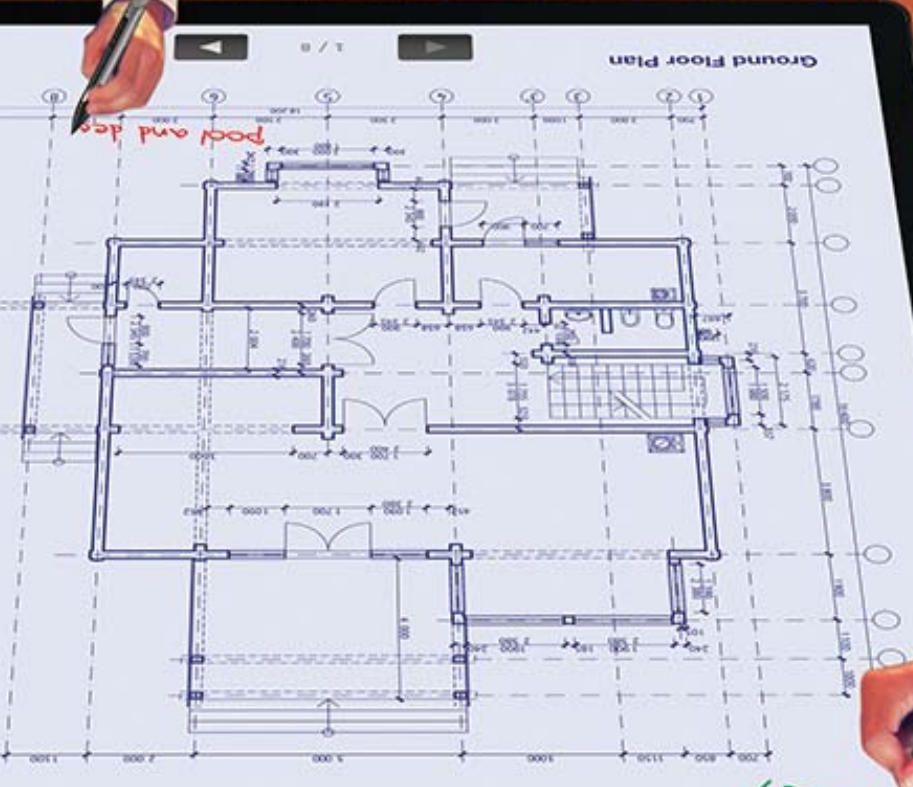
Si aprono quindi numerose opportunità innovative di visualizzazione dei contenuti e non è tutto. I monitor Sharp con Mini OPS risultano anche più facili da utilizzare e gestire.

Steve Keppler House Design Drawing (N



Elevation

Security



Ground Floor Plan



I dispositivi di qualsiasi tipo sono i benvenuti.

Utilizzo sempre sotto controllo.

Il modulo wireless PN-ZB03W opzionale consente di collegare fino a 10 dispositivi (inclusi computer Mac o Windows, smartphone e tablet) direttamente al BIG PAD, per farti sentire a casa in qualsiasi ambiente BYOD (Bring Your Own Device). Grazie a questa soluzione, l'attività lavorativa risulta più agevole in svariate situazioni. Ad esempio, i medici radiologi possono condividere le immagini diagnostiche con i colleghi, gli addetti del settore energetico possono condividere le fotografie dei siti industriali direttamente dal loro dispositivo, Android e iOS.

Niente più cavi, niente più periferiche ingombranti né problemi di alimentazione elettrica. Grazie al modulo Mini OPS, i monitor Sharp consentono di coinvolgere il pubblico con immagini di grande impatto, in modo semplice e veloce.



Ricevitore HDMI Mini OPS HDBaseT PN-ZB03H



Mini OPS Wireless PN-ZB03W



Mini OPS PC PN-ZB03PC



Connetti le periferiche che preferisci

Il modulo PN-ZB03PC opzionale offre tutti i vantaggi del collegamento a un PC single-board in modo semplice, ordinato e senza nessun cavo. Una soluzione salvaspazio perfetta per le riunioni e gli ambienti didattici poiché poco ingombrante, affidabile e silenziosa grazie al design senza ventola. Oltre all'alta definizione video, il nostro monitor offre due porte USB 3.0 per la connessione delle periferiche desiderate. Inoltre, è compatibile con Windows 10 IoT consentendo agli specialisti la possibilità di utilizzare le applicazioni Microsoft Office o altre applicazioni specifiche di cui hanno bisogno per prendere decisioni importanti o formulare le loro valutazioni.

I due altoparlanti integrati 10 + 10W arricchiscono le straordinarie capacità di riproduzione e l'innovativa versatilità di BIG PAD PN-70TH5. Con una qualità audio eccezionale, presentazioni, lezioni e seminari saranno ancora più coinvolgenti, senza dover ricorrere a speaker esterni e semplificando l'installazione. Non servono sistemi esterni per riprodurre video con audio; i costi si riducono e i professionisti non perdono tempo perché non occorre recuperare, collegare e testare nessun apparecchio prima di iniziare la presentazione.



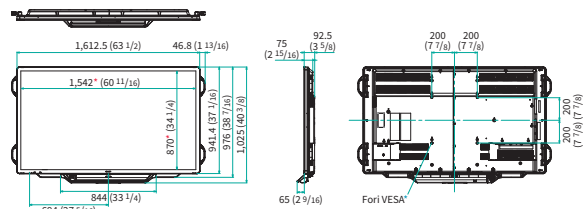
Specifiche

Modello	PN-70TH5	
Installazione	Orizzontale / Verticale / Verso l'alto	
Pannello LCD	Risoluzione max.	3.840 x 2.160 pixel
	Max. colori del display (circa)	1,06 miliardi di colori
	Frequenza pixel (H x V)	0,401 x 0,401 mm
	Luminosità*2	300 cd/m ²
	Rapporto di contrasto	4.000: 1
	Angolo di visuale (H/V)	176°/176° (CR ≥10)
	Area schermo attivo (L x A)	1.538,9 x 865,6 mm
	Tempo di risposta	6 ms (grigio su grigio, media)
Touchscreen	Retroilluminazione	Edge LED
	Tecnologia touch	Touch capacitivo
	Porta di connessione PC	USB (compatibile 2.0) (Type B) x 2
	Alimentazione	Fornita dall'unità principale
Penna touch	Multi-Touch	30 punti
	Vetro protettivo	Spessore: Circa 1,9 mm*3 Resistenza agli urti: 130 cm*4
Ingresso computer	Comunicazione	Metodo di comunicazione wireless
	Tasto funzione	Si
	Video	RGB analogico (0,7 Vp-p) [75Ω], HDMI, DisplayPort™ 1.2a
	Sincronizzazione	Separazione orizzontale/verticale (TTL: positivo/negativo), Sincronizzazione su verde*5, Sincronizzazione composita (TTL: positivo/negativo)*5
Sistema video di colori	Plug & Play	VESA DDC2B
	Gestione energia	VESA DPMS
Sistema video di colori	NTSC (3,58 MHz) / NTSC (4,43 MHz) / PAL / PAL60 / SECAM	
Terminali di ingresso	PC analogico: Mini D-sub 15-Pin x 1*6, HDMI (compatibile HDCP, compatibile segnale PC/AV) x 3, Mini jack stereo del diametro di 3,5 mm x 1, component video x 1*7, DisplayPort (compatibile HDCP) x 2, RS-232 x 1	
Terminali di uscita	Mini jack stereo del diametro di 3,5 mm x 1, DisplayPort (compatibile HDCP) x 1	
Terminali di ingresso/uscita	Porta LAN (10Base-T/100Base-TX) x 1	
Slot di espansione	13 V, 2,4 A (alimentazione in caso di espansione delle funzioni con componente opzionale)	
Uscita casse	10 W + 10 W	
Montaggio	VESA (4 punti), picco 400 x 400 mm, vite M6	
Alimentazione	100V - 240V AC, 50/60 Hz	
Consumo energetico	215 W	
Condizioni ambientali	Temperatura operativa*8*9	Da 5 °C a 35 °C
	Umidità operativa*9	Tra il 20% e l'80% RH (no condensazione)
Dimensioni (L x P x A) (circa) (solo monitor)	1.612,5 x 92,5 x 941,4 mm	
Peso (ca.)	57 kg	

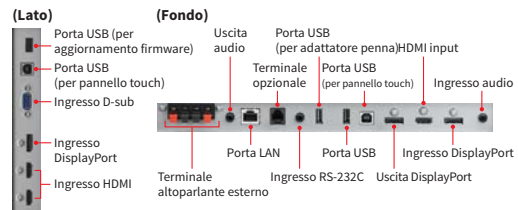
Accessori principali

Cavo di alimentazione AC, unità di controllo remoto, batteria (tipo AAA) x 2, manuale di configurazione, morsetto del cavo (tipo a inserimento) x 4, morsetto del cavo x 3, cavo USB, cavo di estensione USB, cavo di conversione RS-232C, gomma, vassoio per la penna, touch pen, adattatore touch pen, vite per adattatore touch pen, batteria per touch pen (tipo AAA), punta della penna x 2, coperchio altoparlante x 2, supporto fotocamera, vite fotocamera, vite per il collegamento del coperchio dello speaker/vite supporto fotocamera x 6, CD-ROM, licenza SHARP Display Connect, adesivo verticale, adesivo bianco

Dimensioni



Terminali di ingresso/uscita



*UVFA è l'acronimo di Ultraviolet-induced Multi-domain Vertical Alignment, una tecnologia di allineamento fotografico che assicura un allineamento uniforme delle molecole di cristalli liquidi. *2 La luminosità dipende dalla modalità di input e da altre impostazioni dell'immagine. Il livello di luminosità diminuirà leggermente nel corso del ciclo di vita del prodotto. A causa delle limitazioni fisiche dell'apparecchiatura, non è possibile mantenere un livello costante della luminosità. *3 Inclusa pellicola AG sul davanti. *4 Distanza approssimativa alla quale il pannello di vetro può resistere all'impatto di una palla di ferro da 500 grammi lanciata al suo centro. *5 Solo terminale di ingresso D-sub. *6 Con connessione mediante jack analogico mini D-sub 15 pin, la risoluzione massima è 1.920 x 1.200 pixel. *7 Possibilità di commutare tra PC analogico, video e component video (tramite interfaccia inferiore); effettuare la selezione tramite menu. Gli ingressi video e component video richiedono un cavo di conversione collegato tramite jack mini D-sub 15 pin. *8 Se si utilizza il monitor in configurazione piana (con inclinazione superiore a 20° verso l'alto) la temperatura ambiente deve essere compresa tra 5°C e 30°C. La temperatura può variare quando si utilizza il monitor unitamente all'apparecchiatura opzionale. In questi casi, controllare la temperatura specificata per l'apparecchiatura opzionale. *9 Controllare i requisiti di connessione del computer e degli altri dispositivi e assicurarsi che vengano rispettati. Microsoft PowerPoint, Excel, Windows, OneNote e Outlook sono marchi registrati o marchi di Microsoft Corporation negli USA e/o in altri paesi. DisplayPort e il logo DisplayPort Compliance sono marchi di proprietà di Video Electronics Standards Association negli USA e/o in altri paesi. I termini HDMI e High-Definition Multimedia Interface e il logo HDMI sono marchi o marchi registrati di HDMI Licensing, LLC negli USA e in altri paesi. Intel, Intel Core e Celeron sono marchi di Intel Corporation negli USA e in altri paesi. Sempron e Athlon sono marchi di Advanced Micro Devices, Inc. Adobe, Illustrator e Photoshop sono marchi registrati o marchi di Adobe Systems Incorporated negli USA e/o in altri paesi. Apple, iPhone, iPad, Mac e OS X sono marchi di Apple Inc., registrati negli USA e in altri paesi. Android e Google Play sono marchi di Google Inc. App Store è un marchio di servizio di Apple Inc. iOS è un marchio o un marchio registrato di Cisco negli USA e in altri paesi ed è utilizzato su licenza. Tutti gli altri marchi e nomi di prodotti sono marchi di fabbrica o marchi registrati dai rispettivi proprietari. IL DESIGN E LE SPECIFICHE SONO SOGGETTE A MODIFICHE SENZA PREAVVISO. Brochure PN-70TH5. Febbraio 2018. Tutti i marchi riconosciuti E&OE.

SHARP
Be Original.